

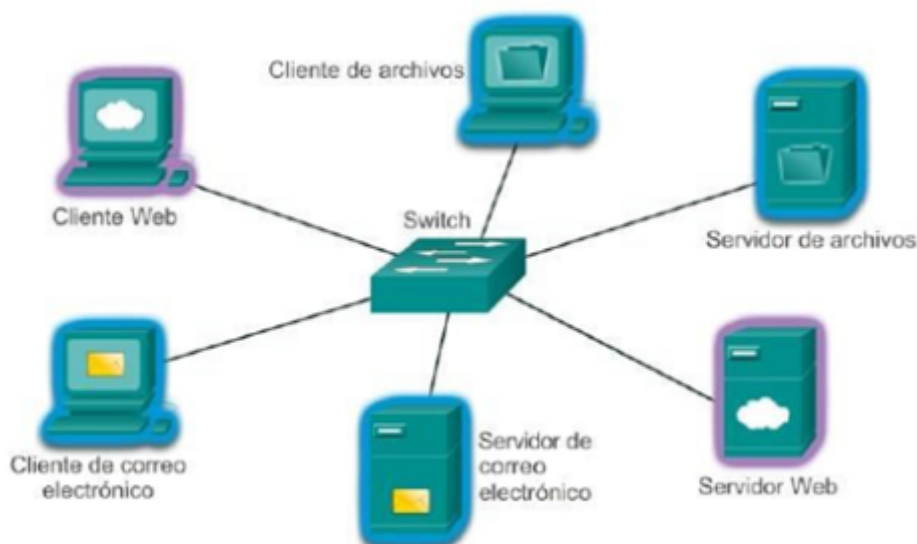
# Cliente Servidor

Todas las PC conectadas a una red que participan directamente en las comunicaciones de red se clasifican como **hosts** o **dispositivos finales**. Los hosts pueden enviar y recibir mensajes a través de la red.

En las redes modernas, los dispositivos finales pueden funcionar como clientes, servidores o ambos. El software instalado en la computadora determina cuál es la función que cumple la computadora.

Los servidores son hosts con software instalado que les permite proporcionar información, por ejemplo correo electrónico o páginas Web, a otros hosts de la red. Cada servicio requiere un software de servidor diferente. Por ejemplo, para proporcionar servicios Web a la red, un host necesita un software de servidor Web.

Los clientes son computadoras host que tienen instalado un software que les permite solicitar información al servidor y mostrar la información obtenida. Un explorador Web, como Internet Explorer, es un ejemplo de software cliente.



Una computadora con software de servidor puede prestar servicios a uno o varios clientes simultáneamente.

Además, una sola computadora puede ejecutar varios tipos de software de servidor. En una oficina pequeña u hogareña, puede ser necesario que una computadora actúe como servidor de archivos, servidor Web y servidor de correo electrónico.

Una sola computadora también puede ejecutar varios tipos de software cliente. Debe haber un software cliente por cada servicio requerido. Si un host tiene varios clientes instalados, puede conectarse a varios servidores de manera simultánea. Por ejemplo, un usuario puede leer su correo electrónico y ver una página Web mientras utiliza el servicio de mensajería instantánea y escucha la radio a través de Internet.

**Servidor y cliente Web**

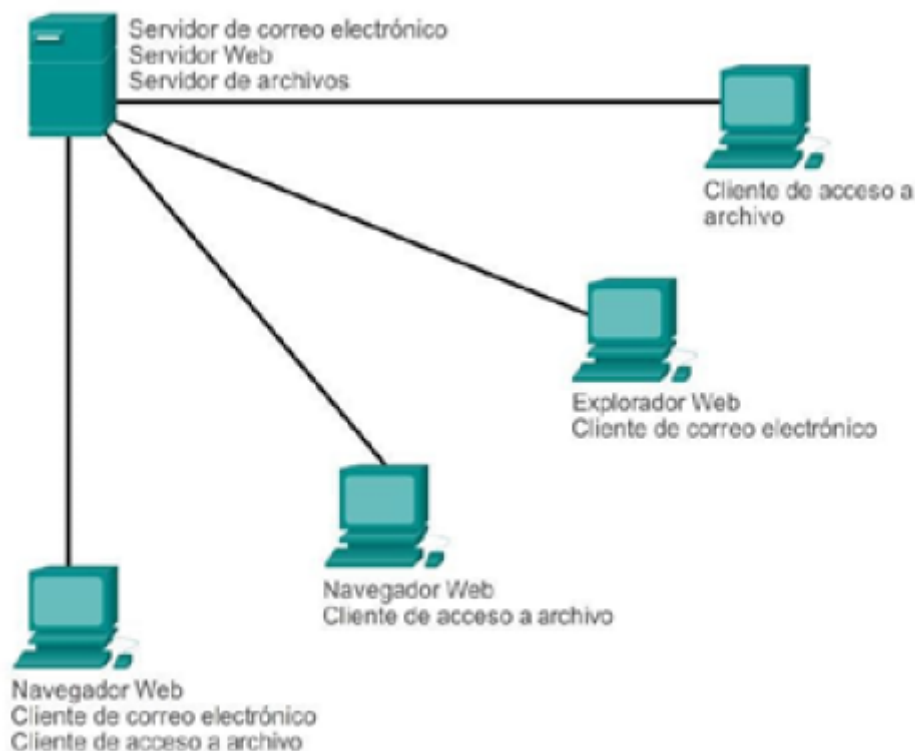
El servidor Web ejecuta software de servidor, mientras que los clientes utilizan software de explorador, como Windows Internet Explorer, para obtener acceso a las páginas Web que se encuentran en el servidor.

**Servidor y cliente de archivos**

El servidor de archivos almacena los archivos, mientras que el dispositivo cliente obtiene acceso a ellos mediante software cliente, como el Explorador de Windows.

**Servidor y cliente de correo electrónico**

El servidor de correo electrónico ejecuta software de servidor, mientras que los clientes utilizan software cliente de correo electrónico, como Microsoft Outlook, para obtener acceso a los mensajes de correo electrónico que se encuentran en el servidor.



From:

<http://wiki.educabit.ar/> - **Wiki Sistemas**

Permanent link:

[http://wiki.educabit.ar/doku.php?id=net\\_clasif\\_server](http://wiki.educabit.ar/doku.php?id=net_clasif_server)

Last update: **2025/09/11 22:48**

